

Mapa de prevención de desastres del Distrito de Tsurumi

Elaboremos el "Mapa de prevención de desastres" de nuestra casa

¿Conoce su lugar de refugio? Verifiquemos las bases zonales de prevención de desastres y refugios de área amplia que nos corresponde, decidamos el camino a seguir y ensayemos como llegar. Anotemos también los lugares próximos a los terrenos inclinados, los caminos estrechos y los lugares peligrosos.

Refugios temporales	Bases zonales de prevención de desastres	Refugios de área amplia
---------------------	--	-------------------------

Leyenda

区界 Kochi-ai Límites de distritos	JR線 JR Sen Líneas de JR
町界 Chokai Límites de barrios	私鉄線 Shitetsusen Líneas privadas
丁目界 Chomokukai Límites de cuadras	

● 区役所 Kuyakusho Municipalidad	● 区民センター Kumin Center Centro de ciudadanos
● 警察署 Keisatsusho Comisaría	● 学校 Gakko Escuelas
● 消防署 Shobu-sho Puesto de bomberos	● 保育園 Hoikuen Guardería
● 消防出張所 Shobu Shuchusho Puesto de bomberos	● 病院 Byoin Hospital
● 消防団 Shobu-dan Cuerpo de bomberos	● 郵便局 Yubinkyo Oficina postal
● 消防団出張所 Shobu-dan Shuchusho Puesto de bomberos	● 特定郵便局 Tokutei Yubinkyo Oficina postal
● 消防団出張所 Shobu-dan Shuchusho Puesto de bomberos	● 消防団出張所 Shobu-dan Shuchusho Puesto de bomberos

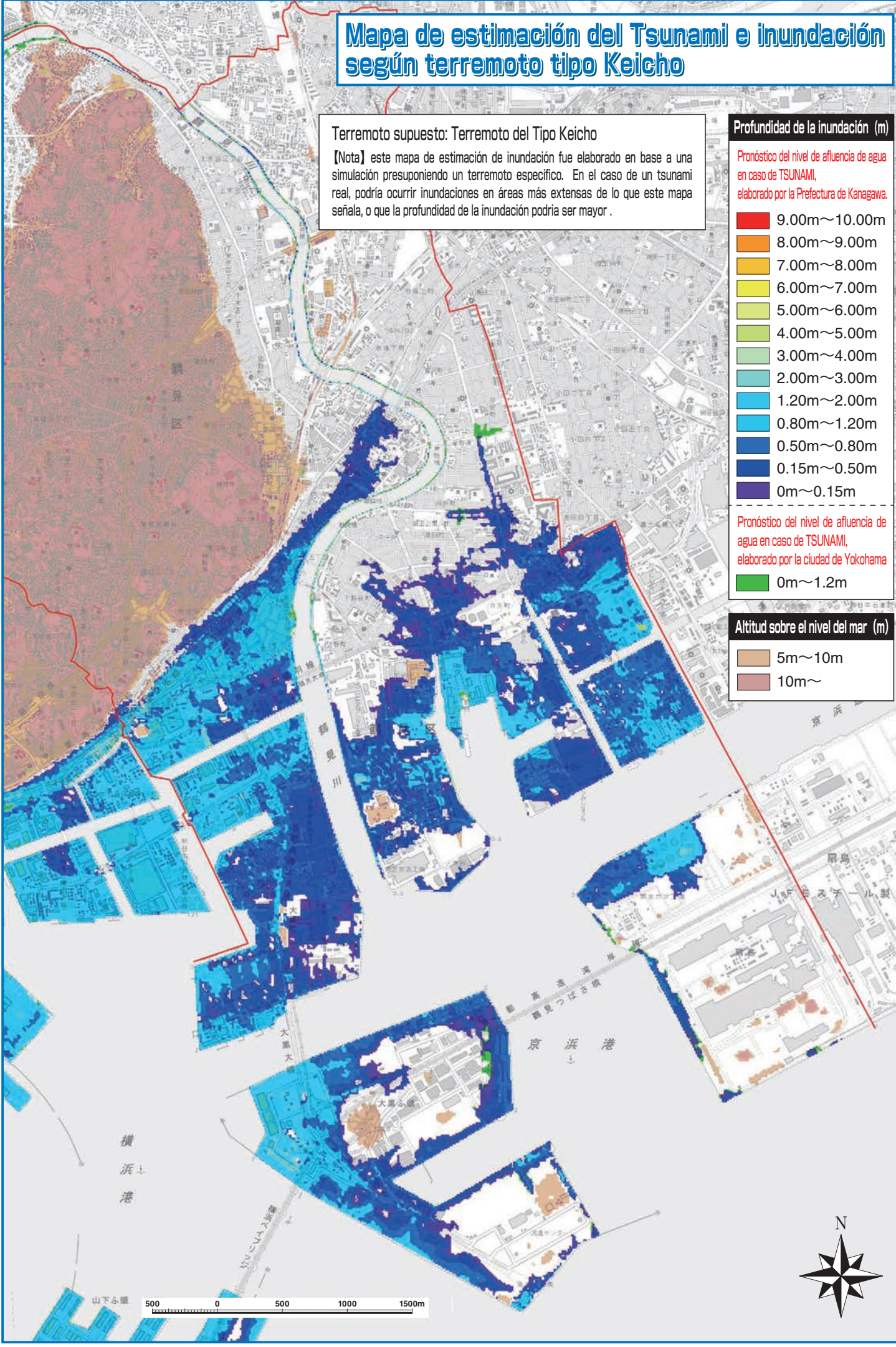
Leyenda

	Refugios de área amplia <6 lugares>
	Bases zonales de prevención de desastres <31 lugares>
	Zona de la base zonal de prevención de desastres
	Refugios especiales <18 lugares>
	Acceso al agua para emergencias <26 lugares>
	Tanque subterráneo de agua para desastres <9 lugares>
	Estanque de distribución del agua <1 lugar>
	Caminos de transporte de emergencia
	Zonas de peligro de desmoronamiento de suelos inclinados <35 lugares>
	Instalaciones de refugio en caso de tsunami <10 facilidades>
	Depósitos de equipos del cuerpo de bomberos <28 lugares>
	Bases de prevención de desastres (muñe para tercios de prevención de desastres)



この地図の作成に当たっては、国土院院長の承認を得て、国院発行の1万分の1地利図を使用しました。(承認番号 平24情発 第74-1048460号)

この地図の町界は地籍簿の配置等に基づき採り上げたもので、地籍簿の最新情報をもとに作成されたものではありません。この地図は平成24年12月31日現在の情報を元に制作されています。



Preparación para salvarnos del Tsunami

Medidas previas contra el Tsunami

Verificación de lugares posibles para resguardo

- Tengamos conocimiento de la ubicación de lugares altos y edificios apropiados para refugiarnos, en los entornos de la casa y del trabajo.
- Averiguemos previamente el tiempo necesario para la evacuación.

Qué hacer para afrontar el Tsunami

Estallido del terremoto > ¡Resguardarnos en primer lugar!

- Evacuemos rápidamente al percibir movimientos o al oír alerta de Tsunami aunque no sintamos los temblores.
- Al momento del desastre, existe la posibilidad de que las transmisiones informativas no sean expeditivas. Es importante estar listos a movilizarse para la evacuación, aunque no se haya emitido la alerta ni las recomendaciones.
- ¡Hacia el lugar más alto!
- Resguardémonos en las lomas o los pisos altos de edificios (de concreto con columnas de fierro).
- El Tsunami podría arremeter por segunda y hasta tercera vez, de modo que no debemos acercarnos a las costas hasta que se cancele la alerta.
- Existe la posibilidad de que el Tsunami llegue tierra adentro remontando los ríos.

Informaciones relacionadas con el Tsunami

- "Directrices relacionadas con la evacuación en el caso de un tsunami"

Podrán verse en la página Web de la Ciudad de Yokohama.

横浜市 津波避難ルートマップ

※1 横浜市 津波避難ルートマップ

◆ Recomendación de evacuación y orden de evacuación

En la Ciudad de Yokohama está dispuesto que en caso de alerta de Tsunami se emita la "recomendación de evacuación", y en caso de alerta de un tsunami, "orden de evacuación".

Tipo de evacuación	Tipo de pronóstico de Tsunami	Altura estimada del Tsunami
Recomendación de evacuación	Alerta de Tsunami	1m, 2m
Orden de evacuación	Alerta de Tsunami inmenso	3m, 4m (6m, 8m, más de 10m)



この地図は平成24年12月31日現在の情報を元に制作されています。